

Dobrego Pasterza

—52—

II/M25 - 2 PIĘTRO

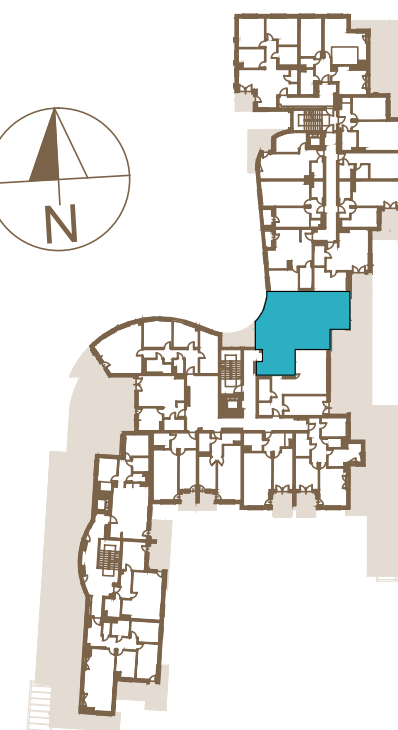
80,53 m²

3 pok.

HALL	9,89m ²
KOMUNIKACJA	6,19m ²
POKÓJ DZIENNY Z ANEKSEM KUCHENNYM	31,11m ²
POKÓJ	10,24m ²
POKÓJ	13,77m ²
ŁAZIENKA	7,02m ²
WC	2,31m ²

SUMA 80,53m²

BALKON 5,86m²



www.dobregopasterza52.pl

S & W VISION
BOGDAN SKOCZEK