

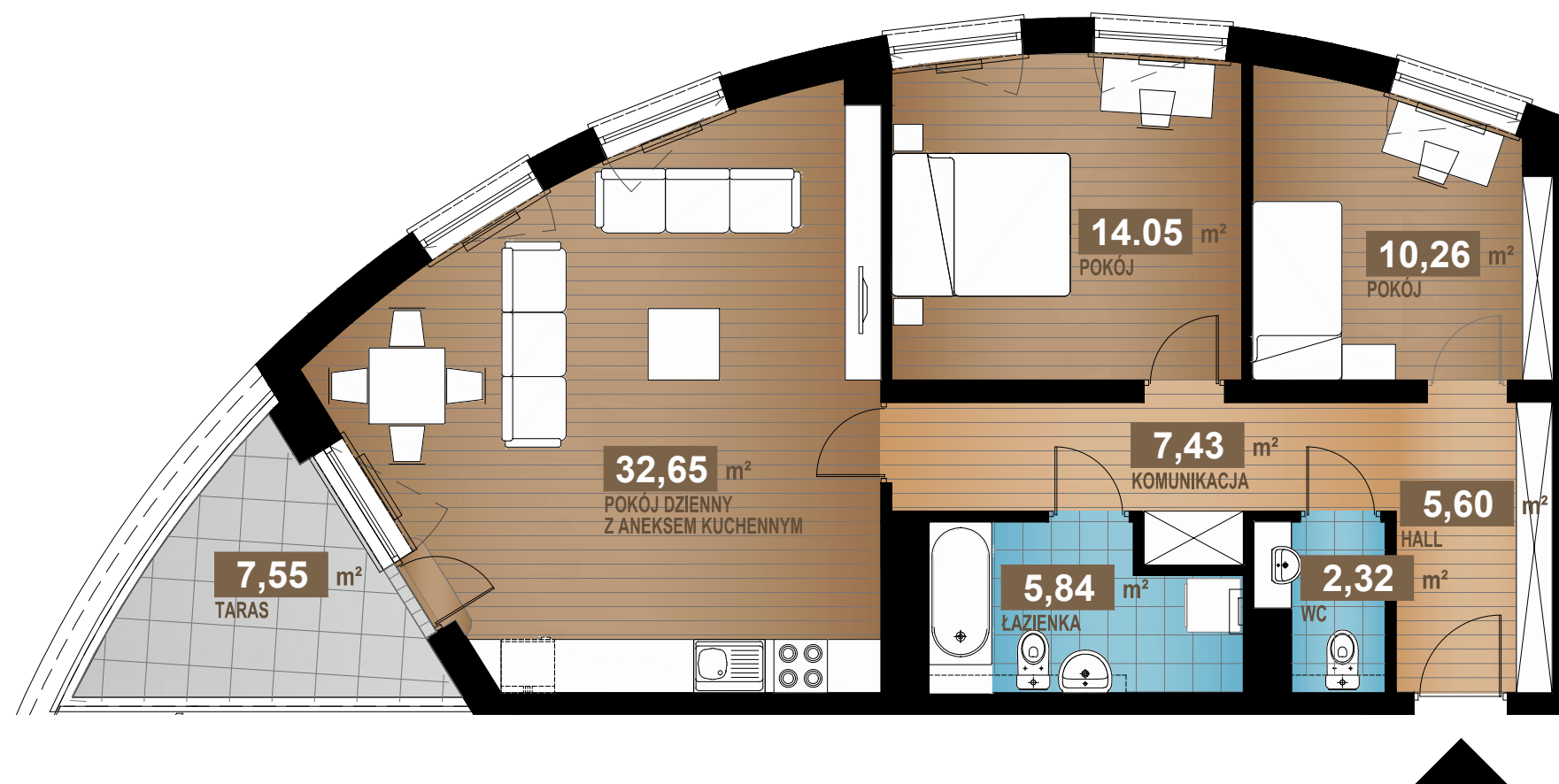
Dobrego Pasterza

—52—

II/M24 - 1 PIĘTRO

78,15 m²

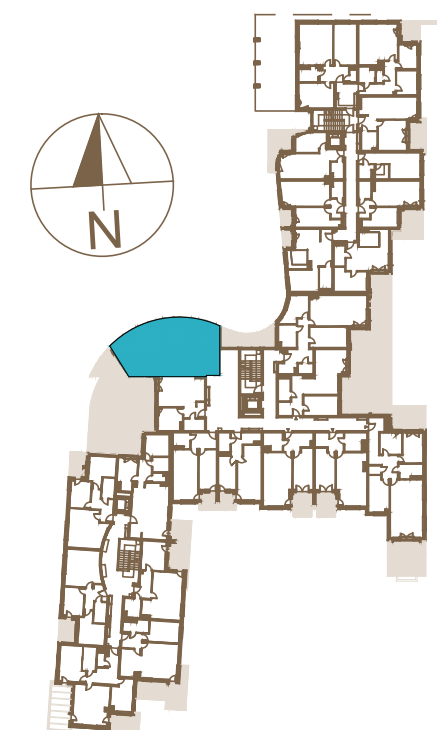
3 pok.



HALL	5,60m ²
KOMUNIKACJA	7,43m ²
POKÓJ DZIENNY Z ANEKSEM KUCHENNYM	32,65m ²
POKÓJ	14,05m ²
POKÓJ	10,26m ²
ŁAZIENKA	5,84m ²
WC	2,32m ²

SUMA 78,15m²

TARAS 7,55m²



www.dobregopasterza52.pl

S & W VISION
BOGDAN SKOCZEK